



Lärmaktionsplan Bad Rappenau

LUBW Lärmkartierung 2022 / Lärmaktionsplanung Runde 4

Claus Kiener, M.Eng.



Inhalt

- EU-Umgebungslärmrichtlinie
- Lärmkartierung
- Betroffenheitsanalyse
- Maßnahmen zur Lärminderung
- Weiteres Vorgehen



Rechtliche Grundlagen

- „Richtlinie des Europäischen Parlaments und des Rates über die Bewertung und Bekämpfung von Umgebungslärm“ (Richtlinie 2002/49/EG)
- Ermittlung der Belastung durch Umgebungslärm anhand der **Lärmkartierung**
- Sicherstellung der **Information der Öffentlichkeit** über die Ergebnisse und Auswirkungen der Lärmkartierung
- **Ausarbeitung von Lärmaktionsplänen** auf der Grundlage der Lärmkartierung um zukünftig Belastungen durch Lärm
 - zu verhindern,
 - zu mindern
 - bzw. in zufriedenstellenden Gebieten zu erhalten.
- Umsetzung in nationales Recht im Bundes-Immissionsschutzgesetz (§§ 47a bis 47f)
- „Kooperationserlass“ des Ministeriums für Verkehr Baden -Württemberg vom 08.02.2023

Arbeitsschritte

(Erweiterte) Lärmkartierung

- Berechnung der Lärmkarten
- Betroffenheitsanalyse / Ermittlung Lärmschwerpunkte
- Aufzeigen von Lärminderungspotentialen

Information und Beteiligung der Öffentlichkeit

- Öffentliche Veranstaltungen
- Öffentliche Auslegung (in Anlehnung an Bebauungsplanverfahren)
- ggf. weitere Beteiligungsformate (Arbeitsgruppen, Workshops, Lärmspaziergänge, Runde Tische, etc.)

Erarbeitung abgestimmter und integrativer Maßnahmenkonzepte zur Lärminderung

- auf Grundlage der Lärmkartierung und dem Input aus der Öffentlichkeitsbeteiligung
- unter Berücksichtigung anderer Planungen (z. B. Flächennutzungs-, Verkehrsentwicklungs-, Stadtentwicklungspläne)
- Lärminderungsvorschläge können baulicher, gestalterischer, straßenverkehrsrechtlicher oder organisatorischer Art sein

Maßnahmenprogramm, Lärmaktionsplan

- Zusammenstellung der Analysen, Planungen und vorgesehenen Lärmschutzmaßnahmen zu einem Lärmaktionsplan
- Beschlussfassung des Lärmaktionsplanes
- Berichterstattung an die EU-Kommission

Umsetzung der Lärmschutzmaßnahmen Überprüfung / Überarbeitung der Lärmaktionspläne

Quelle: <https://www.lubw.baden-wuerttemberg.de/en/laerm-und-erschuetterungen/arbeitschritte>



Zuständigkeiten, Fristen

- Aufgrund der verspäteten Bereitstellung der Lärmkarten erstellt das Ministerium für Verkehr BW ergänzend zu den Lärmaktionsplänen der Kommunen einen landesweiten Lärmaktionsplan zur Wahrung der Abgabefrist der EU am 18. Juli 2024.
- Das Ministerium für Verkehr BW geht davon aus, dass eine qualifizierte Lärmaktionsplanung in der Regel innerhalb 1,5 Jahren abgeschlossen sein sollte und die Lärmaktionspläne damit bis **Frühjahr 2025** vorliegen.

Quelle: Ministerium für Verkehr Baden-Württemberg:
 „Lärmkartierung und Lärmaktionsplanung: Aktuelle Informationen für die Städte und Gemeinden in Baden-Württemberg“, 20.10.2023

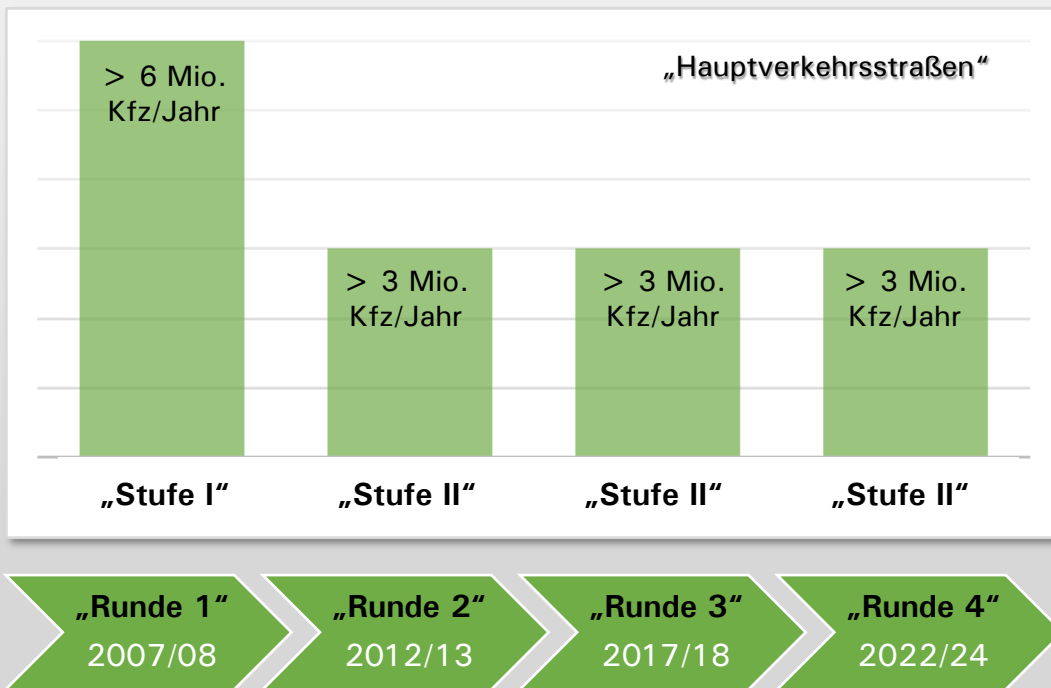
Lärmquellen	Lärmkartierung	Lärmaktionsplanung
	Fristen: jeweils 30. Juni 2012, 2017, 2022, ...	Fristen: jeweils 18. Juli 2013, 2018, 2024*, ...
	Zuständigkeit	Zuständigkeit
Ballungsräume > 100.000 Einwohner	Ballungsräume	Ballungsräume
Hauptverkehrsstraßen > 3 Mio. Kfz/Jahr (8.200 Kfz/Tag)	LUBW	Kommunen
Haupteisenbahnstrecken > 30.000 Züge/Jahr (82 Züge/Tag)	bundeseigene: Eisenbahn-Bundesamt	bundeseigene: Eisenbahn-Bundesamt
	nicht-bundeseigene: LUBW	nicht-bundeseigene: Kommunen
Großflughäfen > 50.000 Bewegungen/Jahr (in BW nur Flughafen Stuttgart)	LUBW	Regierungspräsidium Stuttgart

*geänderte Frist: Zukünftig sind etwa zwei Jahre Zeit zwischen der Lärmkartierung und dem Abschluss der Aktionsplanung

Quelle: <https://www.lubw.baden-wuerttemberg.de/en/laerm-und-erschuetterungen/laermkartierung-und-laermaktionsplanung>

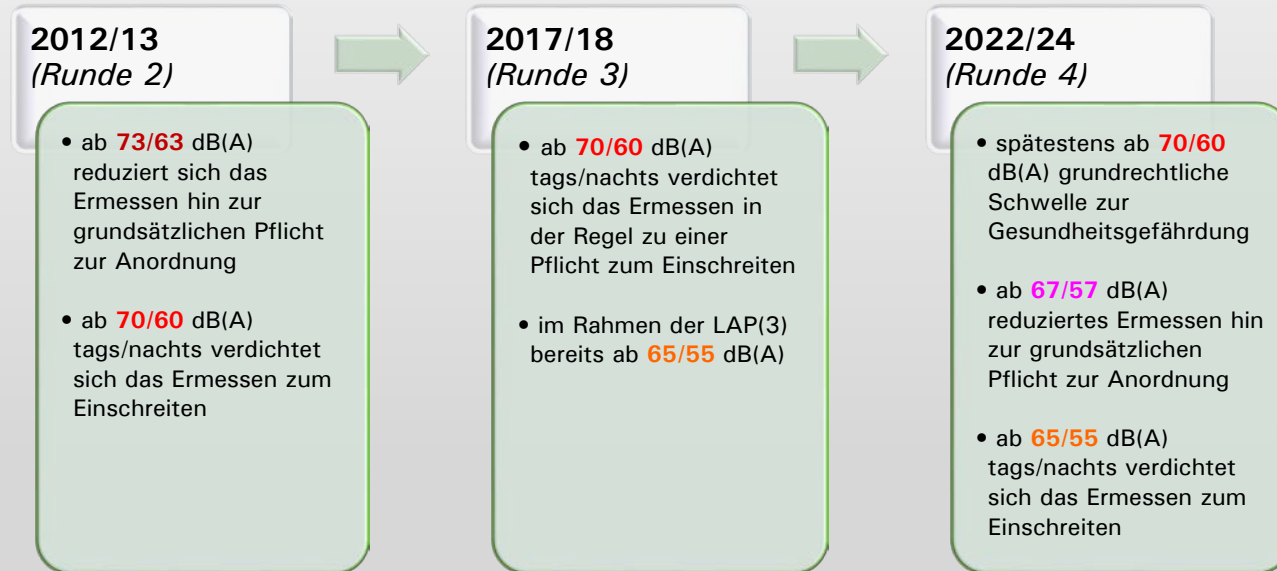


Lärmkartierung / Lärmaktionsplanung



Ermessenslenkung (Baden-Württemberg)

- Ermessenslenkung bei straßenverkehrsrechtlichen Maßnahmen 2013 – 2018 – 2024



Quelle: Ministerium für Verkehr Baden-Württemberg, Online-Infoveranstaltung für Städte und Gemeinden, 24. und 28. November 2023



Anspruchsprüfung Lärmschutzmaßnahmen

- Beurteilungspegel nach RLS-19 für die Zeitbereiche Tag (6 - 22 Uhr) und Nacht (22 - 6 Uhr)
- Vergleich der berechneten Beurteilungspegel mit

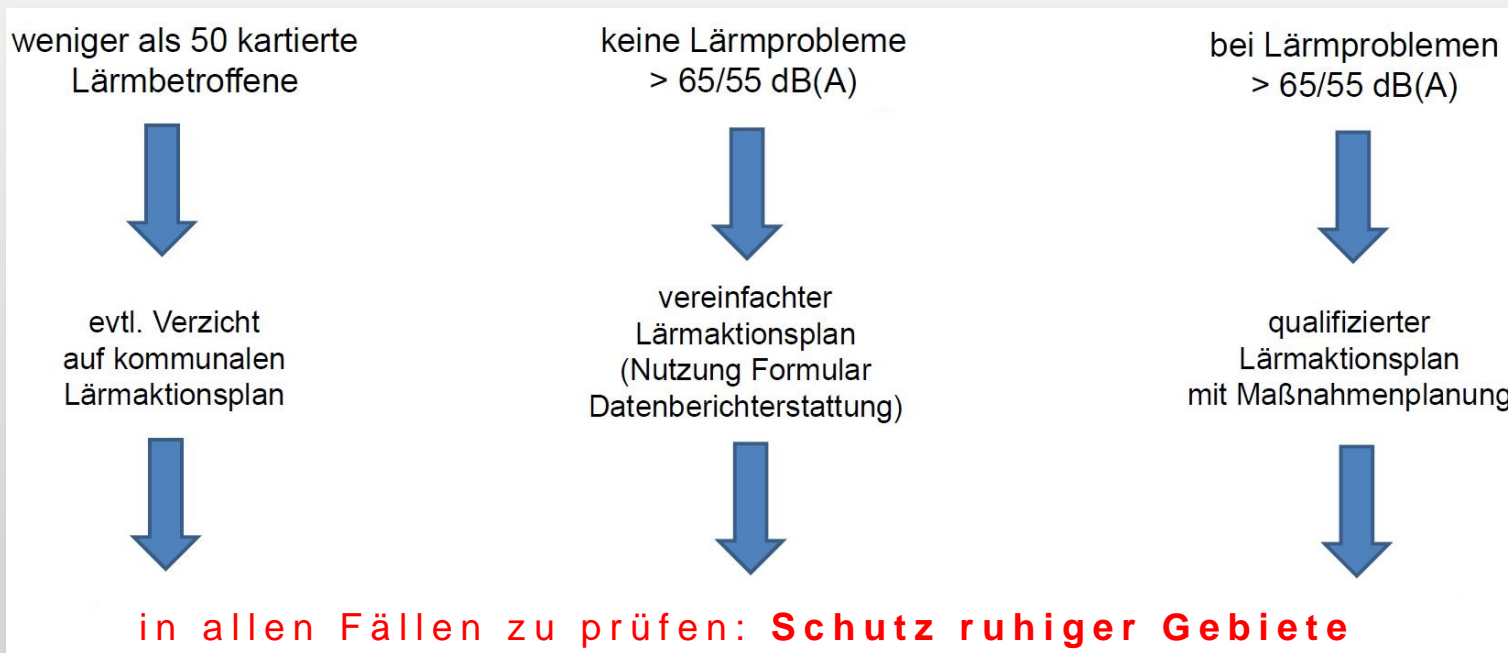
für bauliche / konstruktive Maßnahmen

- z. B. Austausch Fahrbahnbelag, Lärmschutzwand, Lärmschutzwahl, Lärmschutzfenster, etc.
- Anspruchsprüfung:
Überschreitung der Auslösewerte für die Lärmsanierung gemäß VLärmSchR97
- in Abhängigkeit der Art der Baulichen Nutzung
- (W) Wohnbauflächen 64 / 54 dB(A)
- (M) gemischte Bauflächen 66 / 56 dB(A)
- (G) gewerbliche Bauflächen 72 / 62 dB(A)
- (S) Sonderbauflächen 64 / 54 dB(A)
(Krankenhäuser, Schulen, Kur-/Altenheime)

für verkehrsrechtliche Maßnahmen

- z. B. Geschwindigkeitsreduzierung, Fahrverbote für den Schwerverkehr, etc.
- Anspruchsprüfung:
Ermessenslenkung bei straßenverkehrsrechtlichen Maßnahmen gemäß Kooperationserlass 02/2023
- unabhängig von der Art der Baulichen Nutzung
- ab 65 / 55 dB(A) verdichtet sich das Ermessen zum Einschreiten
- ab 67 / 57 dB(A) reduziertes Ermessen hin zur grundsätzlichen Pflicht zur Anordnung
- ab 70 / 60 dB(A) grundrechtliche Schwelle zur Gesundheitsgefährdung

Ausprägung der Lärmaktionsplanung

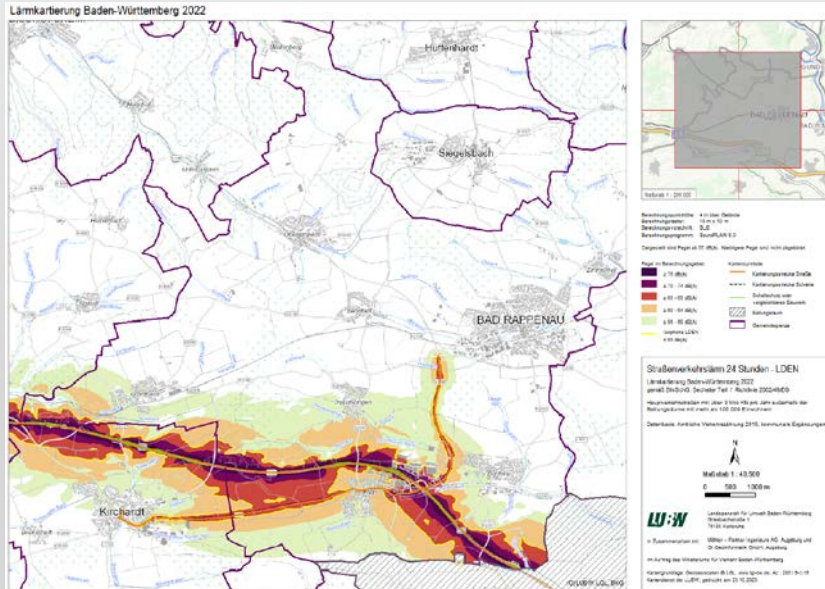


Quelle: Ministerium für Verkehr Baden-Württemberg, Online-Infoveranstaltung für Städte und Gemeinden, 24. und 28. November 2023



Lärmaktionsplanung der Runde 4

- LUBW-Lärmkartierung 2022 beinhaltet als gesetzlichen Kartierungsumfang „Hauptverkehrsstraßen“ d. h. Bundesautobahnen, Bundesstraßen und Landesstraßen mit DTV > 8.200 Kfz/Tag
- In Bad Rappenau sind das die BAB A6, die B39 und Teile der L549.



Gemeindename	Bad Rappenau	<i>Anmerkung: wegen neuer EU-einheitlicher</i>
AGS-Nummer	8125006	<i>Rechenvorschriften (BUB) ist die Anzahl der</i>
Einwohner (2019)	21.557	<i>betroffenen Personen ab Runde 4 nicht mit den</i>
Gemeindefläche (km ²)	73,56	<i>Ergebnissen aus Runde 2, 3 (VBUS) vergleichbar!</i>

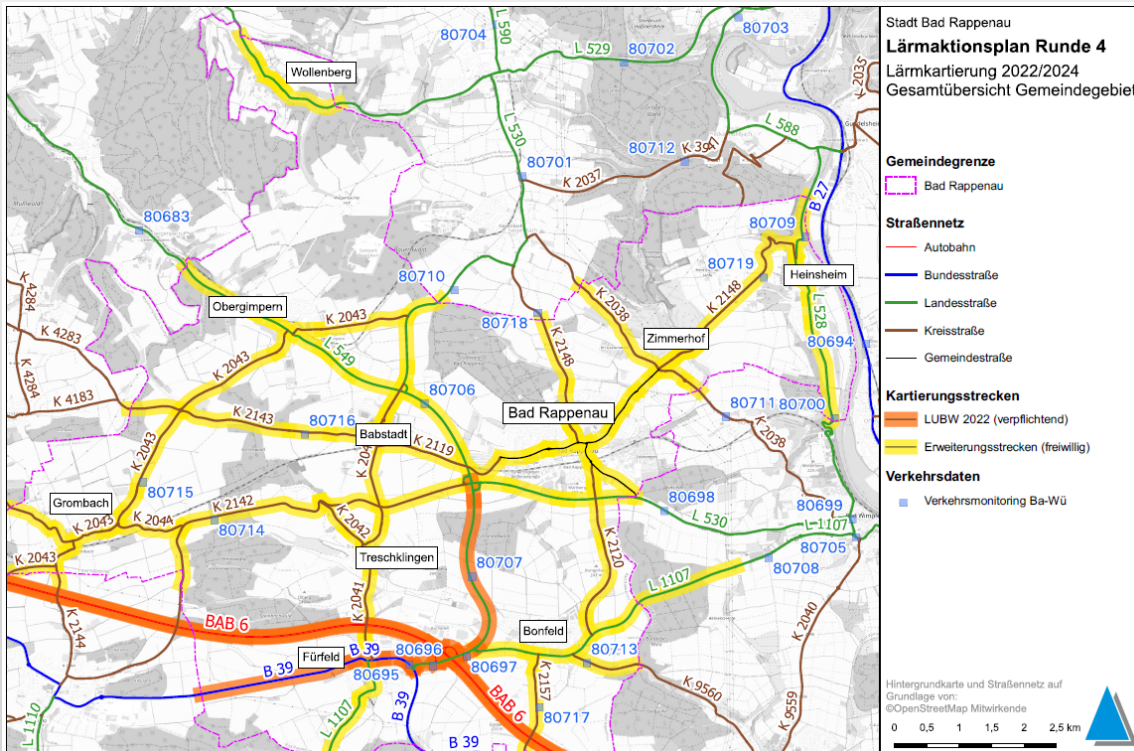
Hauptverkehrsstraßen	Lärmbelastete Einwohner				
	Pegelbereich L _{den} in dB(A)				
LUBW Kartierung	≥ 55 - 59	≥ 60 - 64	≥ 65 - 69	≥ 70 - 74	≥ 75
Runde 2 (2012)	543	125	35	19	0
Runde 3 (2017)	304	62	21	5	0
Runde 4 (2022)	1.841	344	100	3	0

Hauptverkehrsstraßen	Lärmbelastete Einwohner				
	Pegelbereich L _{Night} in dB(A)				
LUBW Kartierung	≥ 50 - 54	≥ 55 - 59	≥ 60 - 64	≥ 65 - 69	≥ 70
Runde 2 (2012)	274	73	24	0	0
Runde 3 (2017)	139	31	7	0	0
Runde 4 (2022)	1.065	133	24	0	0

Quelle: <https://www.lubw.baden-wuerttemberg.de/en/laerm-und-erschuetterungen/laermkarten>



Erweiterte Lärmkartierung



Pflichtkartierung

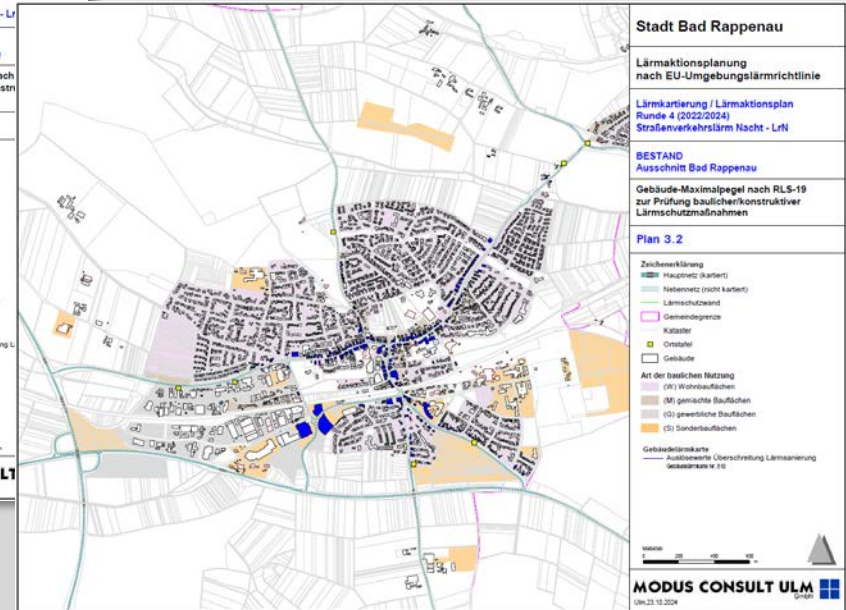
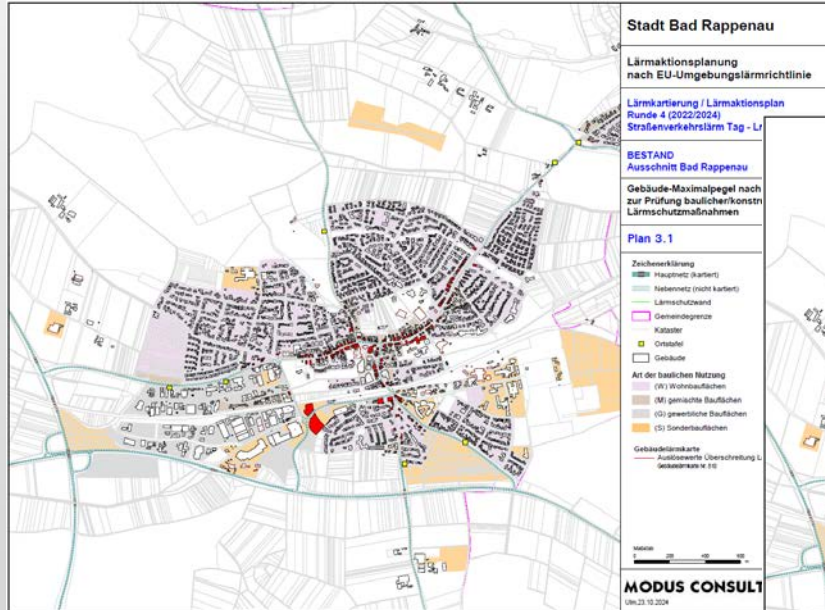
- BAB A6
- B 39
- L 459 (in Teilen)

Erweiterte Kartierung

- alle klassifizierten Ortsdurchfahrten (Landes- und Kreisstraßen) im Gemeindegebiet

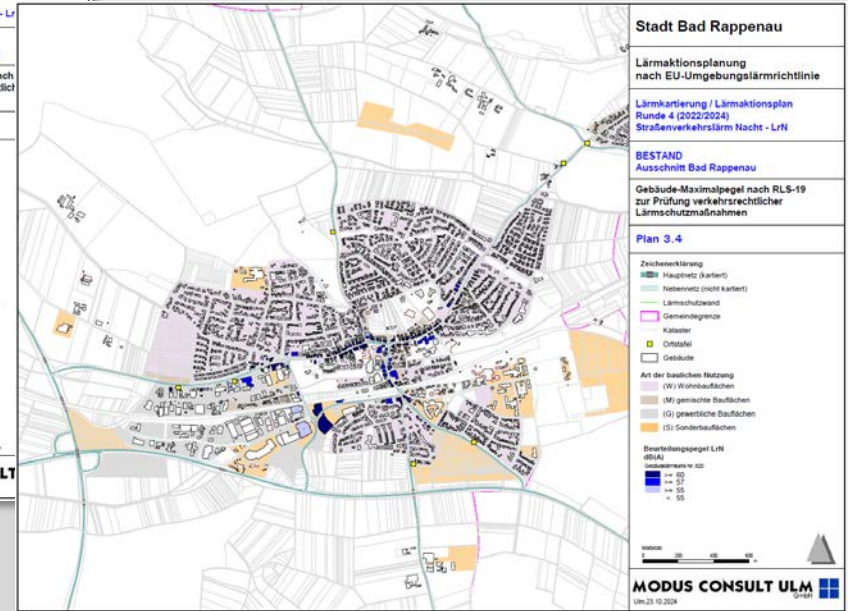
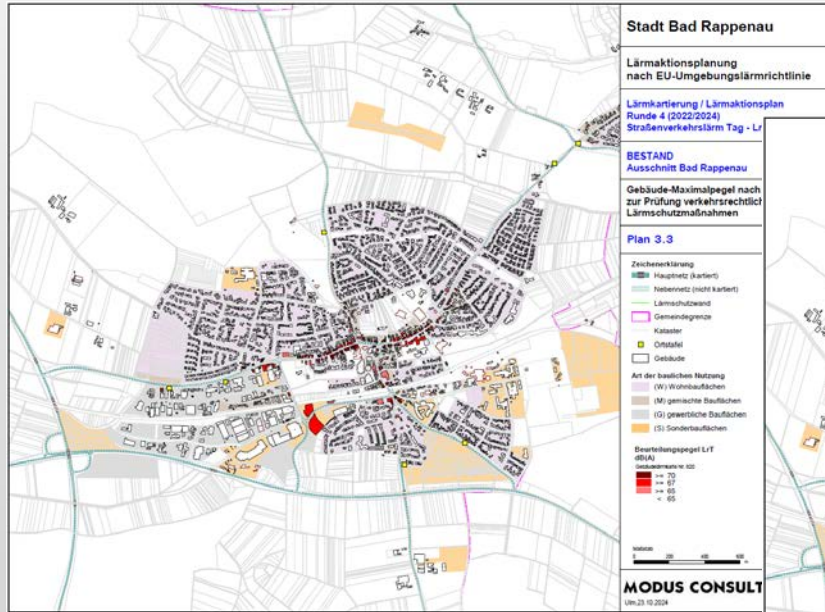


Bad Rappenau (baulich / konstruktiv)





Bad Rappenau (verkehrsrechtlich)





Bad Rappenau



Gebäudelärmkarte
— Auslöswerte Überschreitung Lärmsanierung

(baulich / konstruktiv)

(verkehrsrechtlich)

Beurteilungspegel LrT
dB(A)
Gebäudelärmkarte Nr. 820

Dark Red	≥ 70
Red	≥ 67
Light Red	≥ 65
Pink	< 65





Betroffenheitsanalyse (baulich / konstruktiv)

Gebäudelärmkarte
— Auslösewerte Überschreitung Lärmsanierung

Gebäude Straße, Hausnummer	Anzahl Einwohner	Stockwerk	Himmels- richtung Fassade	Baufläche (Nutzung)	Auslösewerte Lärmsanierung		Beurteilungspegel Lärmkartierung Runde 4		Überschreitung Auslösewerte	
					Tag dB(A)	Nacht dB(A)	Tag dB(A)	Nacht dB(A)	Tag dB(A)	Nacht dB(A)
Gesamtanzahl an Gebäuden im Gemeindegebiet: 421					Gesamtanzahl an Einwohnern im Gemeindegebiet: 1796					
Gesamtanzahl an betroffenen Gebäuden im Gemeindegebiet (Tag/Nacht): 264 / 413					Gesamtanzahl an betroffenen Einwohnern im Gemeindegebiet (Tag/Nacht): 1069 / 1780					
Betroffenheitsanalyse: Babstadt, K2041										
Anzahl an Gebäuden: 8					Anzahl an Einwohnern: 25					
Anzahl an betroffenen Gebäuden (Tag/Nacht): 3 / 8					Anzahl an betroffenen Einwohnern (Tag/Nacht): 6 / 25					
Limesstraße 3	4	EG	NW	WA	64	54	63,6	55,3	-	1,3
Obergimperner Straße 18	4	EG	W	MI	66	56	65,2	57,0	-	1,0
Obergimperner Straße 19	2	EG	SO	MI	66	56	67,3	59,1	1,3	3,1
Obergimperner Straße 21	1	EG	SO	MI	66	56	66,4	58,1	0,4	2,1
Obergimperner Straße 23	1	EG	SO	MI	66	56	65,9	57,7	-	1,7
Obergimperner Straße 30	3	EG	NW	MI	66	56	65,2	57,0	-	1,0
Obergimperner Straße 32	3	EG	NW	WA	64	54	65,6	57,4	1,6	3,4
Obergimperner Straße 38	7	1.OG	NW	WA	64	54	62,7	54,4	-	0,4
Betroffenheitsanalyse: Bad Rappenau, Babstadter Straße										
Anzahl an Gebäuden: 55					Anzahl an Einwohnern: 174					
Anzahl an betroffenen Gebäuden (Tag/Nacht): 47 / 55					Anzahl an betroffenen Einwohnern (Tag/Nacht): 148 / 174					
Babstadter Straße 1	2	EG	NW	WA	64	54	70,6	63,0	6,6	9,0
Babstadter Straße 2	1	EG	SO	MI	66	56	69,0	61,3	3,0	5,3
Babstadter Straße 3	6	EG	NW	WA	64	54	70,0	62,4	6,0	8,4
Babstadter Straße 4	18	EG	S	MI	66	56	69,8	62,2	3,8	6,2
Babstadter Straße 5	10	EG	N	WA	64	54	71,0	63,4	7,0	9,4
Babstadter Straße 10	5	EG	S	MI	66	56	68,3	60,7	2,3	4,7
Babstadter Straße 13	9	EG	N	WA	64	54	70,5	63,0	6,5	9,0
Babstadter Straße 14	3	EG	S	MI	66	56	68,1	60,5	2,1	4,5
Babstadter Straße 15	1	EG	NW	WA	64	54	69,5	61,9	5,5	7,9
Babstadter Straße 16	3	EG	S	MI	66	56	67,2	59,6	1,2	3,6



Betroffenheitsanalyse (verkehrsrechtlich)

Beurteilungspegel LrT dB(A)
Gebäuelärmkarte Nr. 820

- >= 70
- >= 67
- >= 65
- < 65

Gebäude Straße, Hausnummer	Anzahl Einwohner	Stockwerk	Himmels- richtung Fassade	Beurteilungspegel Lärmkartierung Runde 4		Ermessenslenkung nach dem Kooperationserlass vom Ministerium für Verkehr BW					
				Tag dB(A)	Nacht dB(A)	Pegelwerte ab 65/55 Tag dB(A) Nacht dB(A)		Pegelwerte ab 67/57 Tag dB(A) Nacht dB(A)		Pegelwerte ab 70/60 Tag dB(A) Nacht dB(A)	
Gesamtanzahl an betroffenen Gebäuden im Gemeindegebiet: 450						Gesamtanzahl an betroffenen Einwohnern im Gemeindegebiet: 1834					
Anzahl an betroffenen Gebäuden ab 65/ab 67/ab 70 dB(A) (Tag): 105 / 133 / 55						Anzahl an betroffenen Gebäuden ab 55/ab 57/ab 60 dB(A) (Nacht): 151 / 138 / 161					
Anzahl an betroffenen Einwohnern ab 65/ab 67/ab 70 dB(A) (Tag): 377 / 495 / 193						Anzahl an betroffenen Einwohnern ab 55/ab 57/ab 60 dB(A) (Nacht): 722 / 521 / 594					
Betroffenheitsanalyse: Babstadt, K2041											
Anzahl an betroffenen Gebäuden: 14						Anzahl an betroffenen Einwohnern: 33					
Anzahl an betroffenen Gebäuden ab 65/ab 67/ab 70 dB(A) (Tag): 5 / 1 / 0						Anzahl an betroffenen Gebäuden ab 55/ab 57/ab 60 dB(A) (Nacht): 8 / 6 / 0					
Anzahl an betroffenen Einwohnern ab 65/ab 67/ab 70 dB(A) (Tag): 12 / 2 / 0						Anzahl an betroffenen Einwohnern ab 55/ab 57/ab 60 dB(A) (Nacht): 19 / 14 / 0					
Limesstraße 3	4	EG	NW	63,6	55,3	-	x	-	-	-	-
Ludwigstraße 1/1	1	EG	SO	63,9	55,7	-	x	-	-	-	-
Obergimperner Straße 2	2	EG	W	63,9	55,7	-	x	-	-	-	-
Obergimperner Straße 6	2	EG	W	64,0	55,8	-	x	-	-	-	-
Obergimperner Straße 8	6	EG	W	64,2	55,9	-	x	-	-	-	-
Obergimperner Straße 18	4	EG	W	65,2	57,0	x	-	-	x	-	-
Obergimperner Straße 19	2	EG	SO	67,3	59,1	-	-	x	x	-	-
Obergimperner Straße 21	1	EG	SO	66,4	58,1	x	-	-	x	-	-
Obergimperner Straße 22	1	EG	W	63,6	55,2	-	x	-	-	-	-
Obergimperner Straße 23	1	EG	SO	65,9	57,7	x	-	-	x	-	-
Obergimperner Straße 24	1	EG	W	63,4	55,2	-	x	-	-	-	-
Obergimperner Straße 28	2	EG	NW	64,1	55,9	-	x	-	-	-	-
Obergimperner Straße 30	3	EG	NW	65,2	57,0	x	-	-	x	-	-
Obergimperner Straße 32	3	EG	NW	65,6	57,4	x	-	-	x	-	-
Betroffenheitsanalyse: Bad Rappenau, Babstadter Straße											
Anzahl an betroffenen Gebäuden: 63						Anzahl an betroffenen Einwohnern: 189					
Anzahl an betroffenen Gebäuden ab 65/ab 67/ab 70 dB(A) (Tag): 10 / 35 / 11						Anzahl an betroffenen Gebäuden ab 55/ab 57/ab 60 dB(A) (Nacht): 6 / 16 / 41					
Anzahl an betroffenen Einwohnern ab 65/ab 67/ab 70 dB(A) (Tag): 20 / 104 / 44						Anzahl an betroffenen Einwohnern ab 55/ab 57/ab 60 dB(A) (Nacht): 26 / 26 / 136					
Babstadter Straße 1	2	EG	NW	70,6	63,0	-	-	-	-	x	x



... an der Quelle

Änderung des Emissionspegels	Maßnahmen am Straßenbelag
	Lärmarme Reifen
	Leise Motoren
	Maßnahmen an der Auspuffanlage
	Umrüstung auf leisere öffentliche Verkehrsmittel und Komponenten
Zeitliche Beschränkungen	Zeitliche Beschränkung für LKW
	Zeitliche Beschränkung für PKW
Maßnahmen zur Geschwindigkeitsreduzierung	Verringerung der Fahrgeschwindigkeit und Lichtsignalsteuerung
	Kreisverkehre und Kreuzungen
	Bauliche Maßnahmen zur Verkehrsberuhigung
	Ausweisung von verkehrsberuhigten Zonen
Sonstige Verkehrsmanagementmaßnahmen	Verbesserung der Fahrzeuge und Infrastrukturen des öffentlichen Verkehrs
	Verbesserung der Infrastruktur für Radfahrer und Fußgänger
	Intelligente Mobilität
	Veränderung/Reduzierung der Fahrspuren
	Fahrverbote und Umleitungen für LKW
	Fahrverbote und Umleitungen für PKW
	Parkraumbewirtschaftung
	City-Maut

... auf dem Ausbreitungsweg

Lärmschutzwände	Lärmschutzwände und Instandhaltung
	Grüne Lärmschutzwände und Instandhaltung
Schalldämmung an Gebäuden	Schallschutzfenster
	Sonstige Maßnahmen zur Schalldämmung

Städtebauliche Planung

Flächennutzungsplanung	Flächennutzungsplanung/Bauleitplanung
	Lärmreduzierung für sensible Gebiete
	Abstandsflächen
Lärmschutzbereiche	Verfügbarkeit von ruhigen Gebieten
	Verfügbarkeit von Grünflächen
	Maßnahmen zur Verbesserung der Klanglandschaft

Änderung der Infrastruktur

Neue Infrastruktur	Neubau von Straßen oder Brücken
	Neubau von Tunneln
Sperrung von Verkehrsanlagen	Sperrung von Straßen

Bürgerschaftlicher Dialog

Kommunikation	Vermittlung von Informationen
	Beschwerdemanagement
Maßnahmen zur Verhaltensänderung	Förderung der lärmarmen Mobilität
	Förderung des öffentlichen Verkehrs
	Förderung von Carsharing
	Bildungs- und Aufklärungsaktivitäten

Quelle: Ministerium für Verkehr Baden-Württemberg, Anforderungen an Lärmaktionspläne, Stand 01/2023



Vorschlag Lärmaktionsplanung in Runde 4

Ortslage	Straße	Lfd. Nr.	Abschnitt von	Abschnitt bis	Länge	Maßnahme
Babstadt	K2041 Obergimperner Str.	M1	Dammstraße	Ortstafel (Nord)	470 m	lärmmindernder Fahrbahnbelag
Bad Rappenau	Babstadter Str.	vorh.	Siegelsbacher Str.	"Am Schafgarten"	360 m	Tempo 30 Tag & Nacht
		M2	Siegelsbacher Str.	Ende Wohnbebauung "Weidenstraße"	1,3 km	lärmmindernder Fahrbahnbelag
	Heinsheimer Str.	vorh.	Siegelsbacher Str.	Heinsheimer Str. Höhe Haus-Nr. 85	690 m	Tempo 30 Tag & Nacht
		M3	Siegelsbacher Str.	Johann-Strauß-Str.	970 m	lärmmindernder Fahrbahnbelag
	K2120 Schwaigerner Str.	M4	Ortstafel	Kreisverkehr Raiffeisenstraße	400 m	lärmmindernder Fahrbahnbelag
	K2148 Siegelsbacher Str.	vorh.	Babstadter Str.	Finkenstr.	240 m	Tempo 30 Tag & Nacht
		M5	Babstadter Str.	Fronackerstr.	500 m	lärmmindernder Fahrbahnbelag
	Kirchenstraße	vor.	Kreisverkehr Heinsheimer Str.	Wilhelmstr.	270 m	Tempo 30 Tag & Nacht
		M6	Kreisverkehr Heinsheimer Str.	Wilhelmstr.	270 m	lärmmindernder Fahrbahnbelag
Wimpfener Str.	M7	K2120	L530	900 m	lärmmindernder Fahrbahnbelag	



Vorschlag Lärmaktionsplanung in Runde 4

Ortslage	Straße	Lfd. Nr.	Abschnitt von	Abschnitt bis	Länge	Maßnahme
Fürfeld	B39 Bonfelder Str.	vorh.	L1107 Heilbronner Str.	L1107 AS Autobahn (LSA)	740 m	Asphaltbeton AC 11
		vorh.	L1107 Heilbronner Str.	Bonfelder Str. Höhe Haus-Nr. 25	200 m	Tempo 30 Tag & Nacht
		M8	Bonfelder Str. Höhe Haus-Nr. 25	Wilhelm-Hauff-Str.	300 m	Weiterführung Tempo 30 Tag & Nacht
	L1107 Heilbronner Str.	vorh.	B39	Heilbronner Str.	460 m	Asphaltbeton AC 11
		M9	B39	Heilbronner Str.	460 m	Tempo 30 Tag & Nacht
Grombach	K2043 Ortsstraße	M10	K2144 Eisenbahnstraße	K2043 KV Kobachweg	750 m	lärmmindernder Fahrbahnbelag
	K2144 Eisenbahnstraße	M11	Bahnübergang Eisenbahnstr.	K2043 Ortsstraße	100 m	lärmmindernder Fahrbahnbelag
Obergimpern	K2043 Prof.-Kühne-Str.	M12	L5490	Höhe Friedhof	260 m	lärmmindernder Fahrbahnbelag
Treschklingen	K2041 Dorfstraße	M13	K2041 Dorfstraße (Ortstafel)	K2042 Dorfstraße	370 m	lärmmindernder Fahrbahnbelag

Ruhige Gebiete auf dem Land

- Weiteres Ziel der Lärmaktionsplanung: Flächen mit einer zufriedenstellenden Lärmsituation auch in Zukunft als „ruhige Gebiete“ zu erhalten
- keine Verpflichtung im LAP ein oder mehrere „ruhige Gebiete“ auszuweisen
- jedoch zwingend, sich im Rahmen des LAP mit der Thematik zu beschäftigen und Abwägungsprozess zu dokumentieren
- Als ruhige Gebiete kommen Flächen innerhalb und außerhalb der Ortslage(n) in Frage:
 - z. B. Erholungswälder,
 - Natur- / Landschaftsschutzgebiete,
 - Stadtpark, Kurpark,
 - Uferpromenade,
 - Spazierwege,
 - ...

ZUSAMMENHÄNGENDER NATURRAUM	SPAZIERGEBIET AM ORTSRAND	STADTPARK / KURPARK	INNERÖRTLICHER ERHOLUNGSRAUM	INNERÖRTLICHE ACHSE
z. B. großräumiges naturnahes Gebiet, weitgehend frei von Umgebungslärm	z. B. naturnah, wenig Umgebungslärm, erschlossen	z. B. innerörtlich, im Inneren ruhiger als an den Rändern, durch Wege erschlossen, mit Sitz- und/oder Liegeflächen	z. B. innerörtliche, kleinräumige Aufenthaltsfläche, eher für den kurzzeitigen Aufenthalt, nicht unbedingt leise, aber von der Bevölkerung als Rückzugsort genutzt	z. B. Wegeverbindungen für Fuß- und Radverkehr abseits der Straßen, nicht unbedingt leise, aber von der Bevölkerung genutzt

Quelle: MV Baden-Württemberg (Hrsg.): „Ruhige Gebiete, Leitfaden zur Festlegung in der Lärmaktionsplanung“, Stuttgart, November 2019



Weiteres Vorgehen

- 11./14.11.2024 Technischer Ausschuss / Gemeinderat
(Vorstellung Ergebnisse Lärmkartierung / Betroffenheitsanalyse)
- 21.11.2024 Veröffentlichung Amtsblatt / Homepage
- 25.11.2024 – Öffentliche Auslegung &
17.01.2025 Beteiligung Träger öffentlicher Belange (TÖB)
- anschließend Auswertung Stellungnahmen / Ausarbeitung LAP(4)-Beschlussvorlage
- Frühjahr 2025 TA / Gemeinderat
(Synopsis, Beschlussfassung Lärmaktionsplan Runde 4)
- anschließend Meldung an LUBW
- *anschließend Antragstellung / Umsetzung der Maßnahmen*

Weiteführende Informationen

Für das Land Baden-Württemberg stehen die Ergebnisse der Lärmkartierung sowie Informationen zur Lärmaktionsplanung auf der Homepage der Landesanstalt für Umwelt (LUBW) bereit:

- <https://www.lubw.baden-wuerttemberg.de/en/laerm-und-erschuetterungen>

Auf der Homepage des Umweltbundesamtes stehen sowohl die Umgebungslärmrichtlinie als auch weitere für die Lärmproblematik relevanten Gesetze, Verordnungen und Publikationen bereit:

- <https://www.umweltbundesamt.de/themen/laerm>



*Vielen Dank
für Ihre Aufmerksamkeit!*